



แผนยุทธศาสตร์  
สำนักงานอธิการบดี  
พ.ศ.2557 – 2561  
(ฉบับปรับปรุงครั้งที่ 3 พ.ศ.2559)

สำนักงานอธิการบดี มหาวิทยาลัยราชภัฏนครปฐม

## คำนำ

การจัดทำแผนยุทธศาสตร์สำนักงานอธิการบดี จัดทำขึ้นเพื่อเป็นแนวทางในการดำเนินงานในด้านต่าง ๆ ของหน่วยงานในสังกัดสำนักงานอธิการบดี จากปรัชญา วิสัยทัศน์ และพันธกิจของสำนักงานอธิการบดีจะสะท้อนให้ผู้ปฏิบัติงาน หัวหน้างาน ผู้อำนวยการกอง รองอธิการบดีที่กำกับดูแล ผู้มีส่วนได้ส่วนเสียทั้งภายในและภายนอกได้รับทราบจุดเน้นของสำนักงานอธิการบดี เพื่อให้เกิดการทำงานอย่างบูรณาการ มีทิศทางและสอดคล้องกับนโยบายและแผนยุทธศาสตร์ของมหาวิทยาลัย ตลอดจนภารกิจตามพระราชบัญญัติมหาวิทยาลัยราชภัฏ พ.ศ.2547 และขับเคลื่อนให้มหาวิทยาลัยพัฒนาอย่างยั่งยืน และจากการประชุมการประกันคุณภาพภายในประจำปีการศึกษา พ.ศ.2559 สำนักงานอธิการบดีจึงปรับปรุงแผนยุทธศาสตร์สำนักงานอธิการบดี โดยหวังเป็นอย่างยิ่งว่าแผนยุทธศาสตร์ฉบับนี้ จะเป็นประโยชน์และเป็นแนวทางการพัฒนาหน่วยงานต่าง ๆ ในสำนักงานอธิการบดีต่อไป

สำนักงานอธิการบดี  
มหาวิทยาลัยราชภัฏนครปฐม

## สารบัญ

	หน้า
ประวัติความเป็นมา โครงสร้างการบริหารสำนักงานอธิการบดีโดยย่อ	1
การวิเคราะห์สภาพแวดล้อม (SWOT Analysis)	5
ความเชื่อมโยงระหว่างประเด็นยุทธศาสตร์ มหาวิทยาลัยราชภัฏนครปฐม กับสำนักงานอธิการบดี	10
แผนยุทธศาสตร์สำนักงานอธิการบดี ประจำปี พ.ศ. 2557-2561 (ฉบับปรับปรุงครั้งที่ 3 พ.ศ.2559)	21
การกำหนดเป้าหมายของตัวชี้วัดแผนยุทธศาสตร์สำนักงานอธิการบดี พ.ศ. 2557-2561	25

## ข้อมูลพื้นฐานของสำนักงานอธิการบดี

ประวัติความเป็นมา โครงสร้างการบริหารสำนักงานอธิการบดีโดยย่อ

ประวัติความเป็นมาและสภาพปัจจุบัน

สำนักงานอธิการบดี มหาวิทยาลัยราชภัฏนครปฐม จัดตั้งขึ้นตามพระราชบัญญัติวิทยาลัยครู พ.ศ.2518 (ฉบับที่ 2) พ.ศ.2519 โดยมีหน้าที่รับผิดชอบ บริหารจัดการ ประสานงานและบริการเกี่ยวกับ ด้านบุคลากร งบประมาณ การพัสดุครุภัณฑ์ และอาคารสถานที่ เดิมมีชื่อว่า “สำนักงานอธิการ” มีหัวหน้าสำนักงานอธิการเป็นผู้บริหารงานสูงสุด มีการจัดองค์กรภายในประกอบด้วยฝ่ายต่าง ๆ 12 ฝ่าย คือ

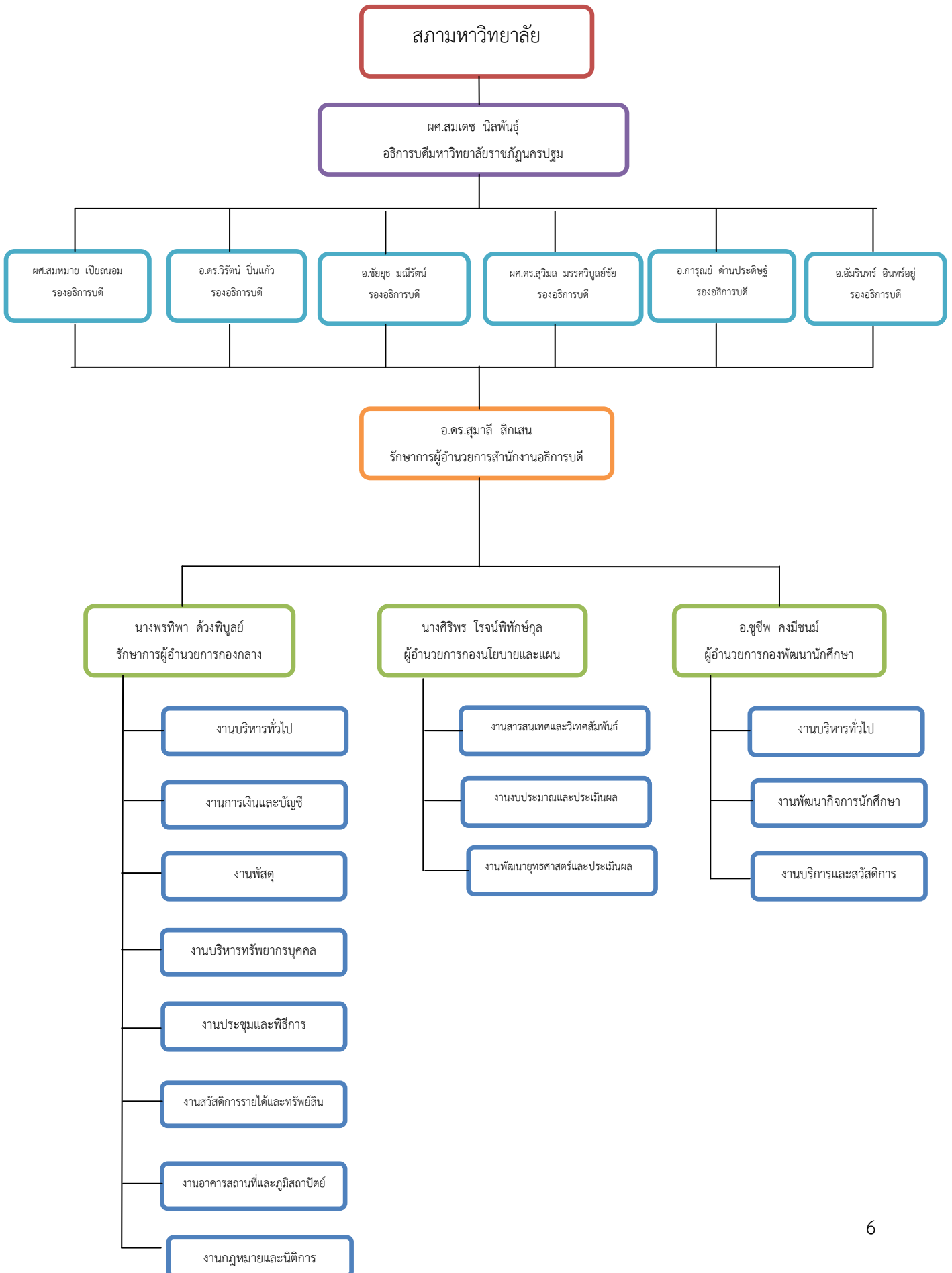
1. ฝ่ายเลขานุการ
2. ฝ่ายการเงิน
3. ฝ่ายการเจ้าหน้าที่
4. ฝ่ายธุรการ
5. ฝ่ายประชาสัมพันธ์
6. ฝ่ายพัสดุ
7. ฝ่ายยานพาหนะ
8. ฝ่ายอนามัยและสุขาภิบาล
9. ฝ่ายสวัสดิการ
10. ฝ่ายอาคารสถานที่
11. ฝ่ายโสตทัศนูปกรณ์
12. ฝ่ายรักษาความปลอดภัยและการจราจร

ต่อมาในปี พ.ศ.2538 ได้ตราพระราชบัญญัติสถาบันราชภัฏ และประกาศในราชกิจจานุเบกษา เมื่อวันที่ 24 มิถุนายน พ.ศ.2538 มีผลบังคับใช้ในวันที่ 25 มิถุนายน พ.ศ. 2538 ทำให้วิทยาลัยครูนครปฐม เปลี่ยนชื่อมาเป็น “สถาบันราชภัฏนครปฐม” และได้มีการเปลี่ยนแปลงการแบ่งส่วนราชการภายในสถาบัน โดยเฉพาะสำนักงานอธิการ ได้เปลี่ยนมาเป็น “สำนักงานอธิการบดี” มีผู้อำนวยการสำนักงานอธิการบดีเป็นผู้บริหารงานสูงสุด

ต่อมาสถาบันราชภัฏนครปฐมได้มีฐานะเป็นมหาวิทยาลัยราชภัฏนครปฐม ตามพระราชบัญญัติมหาวิทยาลัยราชภัฏ พ.ศ.2547 มาตรา 4 และเมื่อกระทรวงศึกษาธิการได้ประกาศในราชกิจจานุเบกษา เมื่อวันที่ 23 มิถุนายน พ.ศ.2549 เรื่องการแบ่งส่วนราชการมหาวิทยาลัยราชภัฏนครปฐม กำหนดให้สำนักงานอธิการบดี แบ่งออกเป็น 3 กอง ได้แก่

1. กองกลาง
2. กองนโยบายและแผน
3. กองพัฒนานักศึกษา

# โครงสร้างการบริหารงาน



## รายชื่อผู้บริหาร กรรมการบริหารสำนักงานอธิการบดีชุดปัจจุบัน

### รายชื่อผู้เคยดำรงตำแหน่งบริหารสำนักงานอธิการบดี (ตั้งแต่ปี 2519 - ปัจจุบัน)

1.	ผู้ช่วยศาสตราจารย์ชำนาญ	อินทจักร์	พ.ศ. 2519 – พ.ศ. 2527
2.	ผู้ช่วยศาสตราจารย์ศุทธิณีย์	เถาทับนุ่น	พ.ศ. 2527 – พ.ศ. 2542
3.	ผู้ช่วยศาสตราจารย์สมพงษ์	โอศรีสกุล	พ.ศ. 2542 – พ.ศ. 2545
4.	นางรัตนา	จันทนากร	พ.ศ. 2545 – พ.ศ. 2550
5.	รองศาสตราจารย์ชัยเลิศ	ปรีสุทธกุล	พ.ศ. 2550 – พ.ศ. 2552
6.	นางรัตนา	จันทนากร	พ.ศ. 2552 – พ.ศ. 2556
7.	อาจารย์ ดร.สุมาลี	สิกเสน	พ.ศ. 2556 – พ.ศ. 2557
8.	อาจารย์ ดร.ดารินทร์	โพธิ์ตั้งธรรม	พ.ศ. 2557 – พ.ศ. 2558
9.	อาจารย์สุมาลี	สิกเสน	พ.ศ. 2558 – ปัจจุบัน

### รายนามคณะผู้บริหารสำนักงานอธิการบดี

1.	อาจารย์ ดร.สุมาลี	สิกเสน
2.	อาจารย์ชูชีพ	คงมีชนม์
3.	นางศิริพร	โรจน์พิทักษ์กุล
4.	นางพรทิพา	ด้วงพิบูลย์

## การวิเคราะห์ SWOT สำนักงานอธิการบดี

### วิเคราะห์สถานการณ์หรือประเมินสภาพภายใน

#### จุดแข็ง ( Internal Strengths)

1. มีระเบียบในการปฏิบัติงานที่ชัดเจนโปร่งใส และตรวจสอบได้
2. บุคลากรมีความพร้อมในการปฏิบัติงานในเชิงรุก และพร้อมที่จะพัฒนางาน
3. บุคลากรมีความสามัคคี มีจิตอาสา และมีความสามารถในการทำงานเป็นทีม
4. บุคลากรมีความสามารถในการปฏิบัติงานในหน่วยงานแทนกันได้
5. มีวัสดุอุปกรณ์ และเทคโนโลยี ในการช่วยอำนวยความสะดวกในการทำงาน
6. มีกระบวนการขั้นตอนในการให้บริการที่ชัดเจน
7. มีผู้นำ ผู้บริหารที่เข้มแข็ง และมีประสิทธิภาพ
8. ผู้บริหารให้การสนับสนุนและมอบหมายงานอย่างชัดเจน
9. มีการสนับสนุนนักศึกษาเข้าร่วมกิจกรรมระดับชาติ/นานาชาติ
10. มีเครือข่ายความร่วมมือในการแลกเปลี่ยนข้อมูลในการปฏิบัติงาน

#### จุดอ่อน (Internal Weaknesses)

1. บุคลากรมีทักษะด้านภาษาอังกฤษค่อนข้างน้อย
2. บุคลากรรุ่นใหม่ขาดประสบการณ์ในการทำงาน
3. ขาดงานวิจัยในการพัฒนาองค์กร
4. ขาดแรงจูงใจในการทำงาน
5. สภาพแวดล้อมในการรองรับการทำกิจกรรม/การเรียนรู้ยังต้องปรับปรุงพัฒนา
6. การประสานงานระหว่างบุคลากร
7. ระบบสารสนเทศที่สามารถใช้งานร่วมกันยังมีประสิทธิภาพไม่เพียงพอ
8. การจัดสรรพื้นที่การให้บริการของสำนักงานอธิการบดี ยังไม่เป็นรูปแบบการให้บริการ One stop service
9. สัดส่วนอาจารย์ที่มีตำแหน่งทางวิชาการอยู่ในระดับต่ำ



## วิเคราะห์สถานการณ์หรือประเมินสภาพภายนอก

### โอกาส (External Opportunities)

1. มีนโยบายในการพัฒนาบุคลากรอย่างต่อเนื่องและมีประสิทธิภาพ
2. ได้รับการสนับสนุนงบประมาณจากมหาวิทยาลัยอย่างเพียงพอ
3. มีการสนับสนุนทางการศึกษาจากรัฐบาล
4. มีการทดแทนบุคลากรอย่างต่อเนื่อง
5. ได้รับความร่วมมือจากหน่วยงานภายในและภายนอกในการดำเนินการต่างๆ

### ภัยคุกคาม (External Threats)

1. การเปลี่ยนแปลงนโยบายมหาวิทยาลัยส่งผลต่อการปฏิบัติงานของบุคลากร
2. นโยบายลดอัตรากำลังบุคลากรของมหาวิทยาลัย
3. ระบบการติดต่อสื่อสารกับนักศึกษาไม่ทั่วถึง

## การวิเคราะห์ (SWOT Analysis Program)

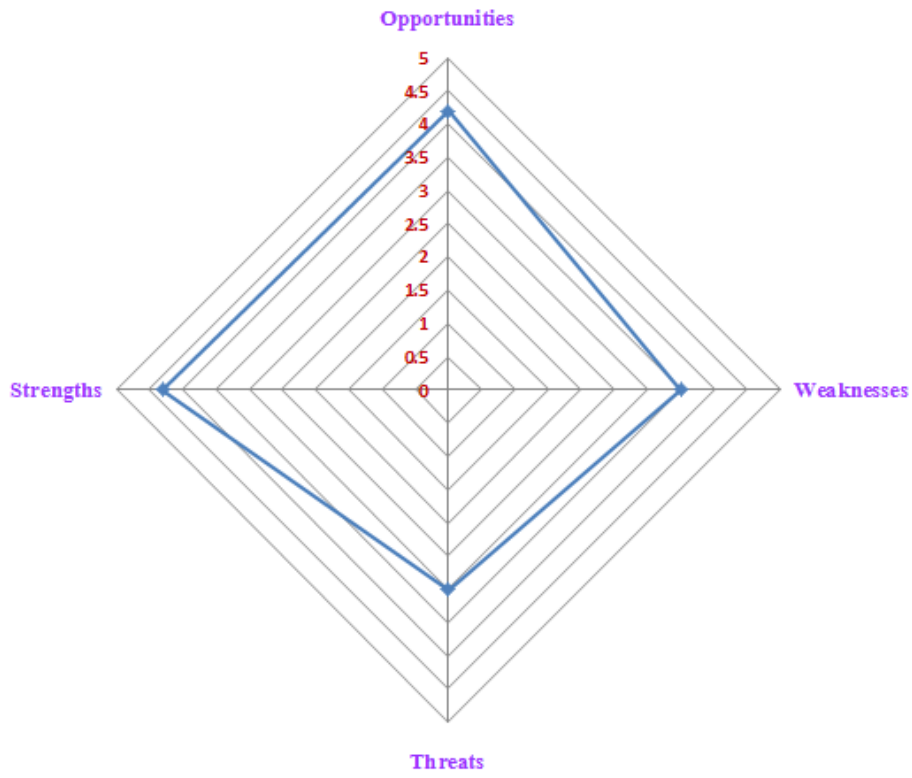
ที่	ปัจจัยภายใน จุดแข็ง	น้ำหนัก	คะแนน	ผลกระทบ
1	มีระเบียบในการปฏิบัติงานที่ชัดเจนโปร่งใส และตรวจสอบได้	0.1	5	0.5
2	บุคลากรมีความพร้อมในการปฏิบัติงานในเชิงรุกและพร้อมที่จะพัฒนางาน	0.1	4	0.4
3	บุคลากรมีความสามัคคี มีจิตอาสา และมีความสามารถในการทำงานเป็นทีม	0.1	4	0.4
4	บุคลากรมีความสามารถในการปฏิบัติงานในหน่วยงานแทนกันได้	0.1	4	0.4
5	มีวัสดุอุปกรณ์ และเทคโนโลยี ในการช่วยอำนวยความสะดวกในการทำงาน	0.1	4	0.4
6	มีกระบวนการขั้นตอนในการให้บริการที่ชัดเจน	0.1	5	0.5
7	มีผู้นำ ผู้บริหารที่เข้มแข็ง และมีประสิทธิภาพ	0.1	4	0.4
8	ผู้บริหารให้การสนับสนุนและมอบหมายงานอย่างชัดเจน	0.1	4	0.4
9	มีการสนับสนุนนักศึกษาเข้าร่วมกิจกรรมระดับชาติ/นานาชาติ	0.1	5	0.5
10	มีเครือข่ายความร่วมมือในการแลกเปลี่ยนข้อมูลในการปฏิบัติงาน	0.1	4	0.4
<b>รวม</b>				<b>4.3</b>
<b>เฉลี่ย</b>				<b>0.43</b>

ที่	ปัจจัยภายนอก โอกาส	น้ำหนัก	คะแนน	ผลกระทบ
1	มีนโยบายในการพัฒนาบุคลากรอย่างต่อเนื่องและมีประสิทธิภาพ	0.2	4	0.8
2	ได้รับการสนับสนุนงบประมาณจากมหาวิทยาลัยอย่างเพียงพอ	0.2	4	0.8
3	มีการสนับสนุนทางการศึกษาจากรัฐบาล	0.2	5	1
4	มีการทดแทนบุคลากรอย่างต่อเนื่อง	0.2	4	0.8
5	ได้รับความร่วมมือจากหน่วยงานภายในและภายนอกในการดำเนินการต่างๆ	0.2	4	0.8
<b>รวม</b>				<b>4.2</b>
<b>เฉลี่ย</b>				<b>0.84</b>

ที่	ปัจจัยภายใน จุดอ่อน	น้ำหนัก	คะแนน	ผลกระทบ
1	บุคลากรมีทักษะด้านภาษาอังกฤษค่อนข้างน้อย	0.1	4	0.4
2	บุคลากรรุ่นใหม่ขาดประสบการณ์ในการทำงาน	0.1	4	0.4
3	ขาดงานวิจัยในการพัฒนาองค์การ	0.1	4	0.4
4	ขาดแรงจูงใจในการทำงาน	0.2	3	0.6
5	สภาพแวดล้อมในการรองรับการทำกิจกรรม/การเรียนรู้ยังต้องปรับปรุงพัฒนา	0.1	3	0.3
6	การประสานงานระหว่างบุคลากร	0.1	3	0.3
7	ระบบสารสนเทศที่สามารถใช้งานร่วมกันยังมีประสิทธิภาพไม่เพียงพอ	0.1	3	0.3
8	การจัดสรรพื้นที่การให้บริการของสำนักงานอธิการบดี ยังไม่เป็นรูปแบบการให้บริการ One stop service	0.1	4	0.4
9	สัดส่วนอาจารย์ที่มีตำแหน่งทางวิชาการอยู่ในระดับต่ำ W9	0.1	4	0.4
<b>รวม</b>				<b>3.5</b>
<b>เฉลี่ย</b>				<b>0.39</b>

ที่	ปัจจัยภายนอก ภัยคุกคาม	น้ำหนัก	คะแนน	ผลกระทบ
1	การเปลี่ยนแปลงนโยบายมหาวิทยาลัยส่งผลต่อการปฏิบัติงานของบุคลากร	0.3	3	0.9
2	นโยบายลดอัตราค่าจ้างบุคลากรของมหาวิทยาลัย	0.4	3	1.2
3	ระบบการติดต่อสื่อสารกับนักศึกษาไม่ทั่วถึง	0.3	3	0.9
<b>รวม</b>				<b>3</b>
<b>เฉลี่ย</b>				<b>1.00</b>

# SWOT Graph



ผู้ช่วยศาสตราจารย์ ดร.เจลิมเกียรติ์ กุลสัมพันธ์

ผลคะแนนรวม

## กลยุทธ์จากการวิเคราะห์ SWOT

<b>กลยุทธ์ที่ได้จากการวิเคราะห์สวอท (SWOT Analysis)</b>	จุดแข็ง (S)	จุดอ่อน (W)
	มีระเบียบในการปฏิบัติงานที่ชัดเจนโปร่งใส และตรวจสอบได้ S1	บุคลากรมีทักษะด้านภาษาอังกฤษค่อนข้างน้อย W1
	บุคลากรมีความพร้อมในการปฏิบัติงานในเชิงรุกและพร้อมที่จะพัฒนางาน S2	บุคลากรรุ่นใหม่ขาดประสบการณ์ในการทำงาน W2
	บุคลากรมีความสามัคคี มีจิตอาสา และมีความสามารถในการทำงานเป็นทีม S3	ขาดงานวิจัยในการพัฒนาองค์กร W3
	บุคลากรมีความสามารถในการปฏิบัติงานในหน่วยงานแทนกันได้ S4	ขาดแรงจูงใจในการทำงาน W4
	มีวัสดุอุปกรณ์ และเทคโนโลยี ในการช่วยอำนวยความสะดวกในการทำงาน S5	สภาพแวดล้อมในการรองรับการทำกิจกรรม/การเรียนรู้ยังต้องปรับปรุงพัฒนา W5
	มีกระบวนการขั้นตอนในการให้บริการที่ชัดเจน S6	การประสานงานระหว่างบุคลากร W6
	มีผู้นำ ผู้บริหารที่เข้มแข็ง และมีประสิทธิภาพ S7	ระบบสารสนเทศที่สามารถใช้งานร่วมกันยังมี ประสิทธิภาพไม่เพียงพอ W7
	ผู้บริหารให้การสนับสนุนและมอบหมายงานอย่างชัดเจน S8	การจัดสรรพื้นที่การให้บริการของสำนักงานอธิการบดี ยังไม่เป็นรูปแบบการให้บริการ one stop service W8
	มีการสนับสนุนนักศึกษาเข้าร่วมกิจกรรมระดับชาติ/นานาชาติ S9	สัปดาห์อาจารย์ที่มีตำแหน่งทางวิชาการอยู่ในระดับต่ำ W9
	มีเครือข่ายความร่วมมือในการแลกเปลี่ยนข้อมูลในการปฏิบัติงาน S10	
โอกาส (O)	กลยุทธ์เพิ่มศักยภาพ (S + O)	กลยุทธ์เร่งพัฒนา (W + O)
มีนโยบายในการพัฒนาบุคลากรอย่างต่อเนื่องและมีประสิทธิภาพ O1	1. พัฒนาการบริการสู่ความเป็นเลิศ (S1+S2+S3+S4+S5+S6+O1+O2) 2. สนับสนุนนักศึกษาแข่งขันในเวทีระดับชาติ/นานาชาติ (S9+O1+O2) 3. พัฒนาเครือข่ายความร่วมมือกับหน่วยงานภายนอกในการพัฒนาบัณฑิต (S10+O5)	1. สร้างแรงจูงใจในการทำงาน (W4+O1+O2) 2. พัฒนาทักษะภาษาต่างประเทศ (W1+O1+O2) 3. พัฒนาทักษะงานวิจัยของบุคลากร (W3+O1+O2) 4. สนับสนุนการเข้าสู่ตำแหน่งทางวิชาการของอาจารย์ (W9+O1+O2) 5. พัฒนาบุคลากรเพื่อทดแทนงาน (W2+O4) 6. พัฒนาสู่ Green & Clean University (W5+O1+O2) 7. พัฒนาการบริการครบวงจร (W8+O1+O2+O5)
ได้รับการสนับสนุนงบประมาณจากมหาวิทยาลัยอย่างเพียงพอ O2		
มีการสนับสนุนทางการศึกษาจากรัฐบาล O3		
มีการทดแทนบุคลากรอย่างต่อเนื่อง O4		
ได้รับความร่วมมือจากหน่วยงานภายในและภายนอกในการดำเนินการต่างๆ O5		
ภัยคุกคาม (T)	กลยุทธ์สร้างภูมิคุ้มกัน (S + T)	กลยุทธ์แก้วิกฤติ (W + T)
การเปลี่ยนแปลงนโยบายมหาวิทยาลัยส่งผลกระทบต่อปฏิบัติงานของบุคลากร T1	1. พัฒนาประสิทธิภาพในการทำงาน (S2+T2) 2. พัฒนาระบบการติดต่อสื่อสารกับนักศึกษาที่มีประสิทธิภาพ (S1+T1)	1. พัฒนาประสิทธิภาพในการทำงาน (W1+W2+W3+T2)
นโยบายลดอัตราค่าจ้างบุคลากรของมหาวิทยาลัย T2		
ระบบการติดต่อสื่อสารกับนักศึกษาไม่ทั่วถึง T3		

เชื่อมโยงระหว่างแผนยุทธศาสตร์ สำนักงานอธิการบดี พ.ศ. 2557 – 2561 (ฉบับปรับปรุงครั้งที่ 3 พ.ศ.2559)

กับ แผนยุทธศาสตร์มหาวิทยาลัยราชภัฏนครปฐม พ.ศ. 2557 – 2561 (ฉบับปรับปรุงครั้งที่ 3 พ.ศ.2559)

วิสัยทัศน์มหาวิทยาลัย

“มหาวิทยาลัยราชภัฏนครปฐมมุ่งมั่นที่จะเป็นองค์กรแห่งการเรียนรู้ ผลิตบัณฑิตที่มีศักยภาพพร้อมทำงานในประชาคมอาเซียน เป็นศูนย์กลางการเรียนรู้อารยธรรมทวารวดี และเป็นคำตอบของท้องถิ่นในการสร้างภูมิคุ้มกันต่อการเปลี่ยนแปลง”

วิสัยทัศน์สำนักงานอธิการบดี

“มุ่งมั่นพัฒนางานให้มีคุณภาพ ยึดหลักธรรมาภิบาล บริการด้วยใจ สนับสนุนพันธกิจมหาวิทยาลัยสู่ความเป็นเลิศ”

สำนักงานอธิการบดี				มหาวิทยาลัยราชภัฏนครปฐม			
ประเด็นยุทธศาสตร์	เป้าประสงค์	ตัวชี้วัด	กลยุทธ์	ประเด็นยุทธศาสตร์	เป้าประสงค์	ตัวชี้วัด	กลยุทธ์
1. การส่งเสริมและพัฒนา นักศึกษาให้เป็นบัณฑิต ตามกรอบมาตรฐานคุณวุฒิ	1. บัณฑิตมีคุณสมบัติตาม กรอบมาตรฐานคุณวุฒิ	1.1 รางวัลในระดับชาติ/ นานาชาติของนักศึกษา 1.2 กิจกรรมนักศึกษา ระดับปริญญาตรี 1.3 การบริการนักศึกษา ระดับปริญญาตรี 1.4 เครือข่ายการประกัน คุณภาพการศึกษา	1. สนับสนุนนักศึกษาแข่งขันในเวที ระดับชาติ/นานาชาติ 2. พัฒนาเครือข่ายความร่วมมือกับ หน่วยงานภายนอกในการพัฒนา บัณฑิต 3. พัฒนาระบบการติดต่อสื่อสาร กับนักศึกษาที่มีประสิทธิภาพ	1.ยกระดับคุณภาพบัณฑิตให้มี ศักยภาพพร้อมทำงานใน ประชาคมอาเซียน	1. บัณฑิตมีความรู้ สมรรถนะ และ คุณลักษณะที่พึงประสงค์ พร้อมทำงานในประชาคม อาเซียน	1.1 บัณฑิตระดับปริญญาตรี ได้งานทำ/ศึกษาต่อ/เป็น เจ้าของธุรกิจภายใน 1 ปี (ร้อยละ 80) 1.2 ความพึงพอใจของผู้ใช้ บัณฑิต (4.5 คะแนน) 1.3 ความพึงพอใจของ นักศึกษาต่อการจัดการเรียน การสอน (4.5 คะแนน) 1.4 รางวัลในระดับชาติ/ นานาชาติของนักศึกษา	<b>1.พัฒนามาตรฐาน วิชาการ</b> 1.1 ให้ความสำคัญกับ เรื่องกรอบมาตรฐาน คุณวุฒิระดับอุดมศึกษา พัฒนาคุณภาพบัณฑิตให้ เทียบเคียงได้กับ ต่างประเทศ เร่งนาร่องใน กลุ่มวิชาชีพที่เคลื่อนย้าย แรงงานเสรี ให้มี คุณลักษณะพร้อมตาม

สำนักงานอธิการบดี				มหาวิทยาลัยราชภัฏนครปฐม			
ประเด็นยุทธศาสตร์	เป้าประสงค์	ตัวชี้วัด	กลยุทธ์	ประเด็นยุทธศาสตร์	เป้าประสงค์	ตัวชี้วัด	กลยุทธ์
						(5 รางวัลต่อปี) 1.5 นักศึกษาที่ผ่าน มาตรฐานภาษาอังกฤษตาม เกณฑ์ที่มหาวิทยาลัยกำหนด (ร้อยละ 35) 1.6 นักศึกษาที่ได้รับใบ ประกาศนียบัตรผ่าน มาตรฐานทางด้าน IT (ร้อยละ 7) 1.7 จำนวนหลักสูตรที่จัดการ เรียนการสอนเชิง บูรณาการกับการทำงาน (Work Integrated Learning : WIL) (จำนวน 2 หลักสูตร) 1.8 จำนวนหลักสูตรใหม่ที่มี การบูรณาการ ระหว่างศาสตร์ (จำนวน 1 หลักสูตร) 1.9 จำนวนหลักสูตรสอง	ข้อตกลงยอมรับร่วม คุณสมบัตินักวิชาชีพ (Mutual Recognition Arrangement: MRA) 1.2 ปรับแผนการจัดการ เรียนรู้ในรายวิชาให้ สนับสนุนการจัดการเรียน การสอนเชิงบูรณาการกับ การทำงาน (Work Integrated Learning) พัฒนาให้เกิดระบบ การเรียนรู้ร่วมกันกับ ชุมชนและอุตสาหกรรม (Community & Industrial Links) 1.3 พัฒนาหลักสูตรใหม่ที่เป็น การบูรณาการ ระหว่างศาสตร์เพื่อ ตอบสนองการ สร้างองค์ความรู้หรือ

สำนักงานอธิการบดี				มหาวิทยาลัยราชภัฏนครปฐม			
ประเด็นยุทธศาสตร์	เป้าประสงค์	ตัวชี้วัด	กลยุทธ์	ประเด็นยุทธศาสตร์	เป้าประสงค์	ตัวชี้วัด	กลยุทธ์
						ภาษาหรือหลักสูตรนานาชาติ (จำนวน 1 หลักสูตร) 1.10 จำนวนหลักสูตรที่ตอบสนองความต้องการของสังคมและท้องถิ่น (จำนวน 3 หลักสูตร)	นวัตกรรมที่เพิ่มมูลค่า ผลผลิต การค้าขายแดน การผลิต การแปรรูป สินค้าเกษตรและการบริการท่องเที่ยว 1.4 เร่งพัฒนาหลักสูตรการเรียนการสอนเป็นสองภาษาหรือนานาชาติ 1.5 การพัฒนาหลักสูตรเฉพาะทาง หลักสูตรระยะสั้น ระยะยาว หลักสูตรบัณฑิตศึกษา ตามความต้องการของสังคมและท้องถิ่น ด้าน ผู้ช่วยพยาบาลวัฒนธรรมไทยสำหรับครูต่างชาติ การดูแลผู้สูงอายุ การสอนภาษาอังกฤษสำหรับครูประถม การเป็นผู้ประกอบการ สป่า

สำนักงานอธิการบดี				มหาวิทยาลัยราชภัฏนครปฐม			
ประเด็นยุทธศาสตร์	เป้าประสงค์	ตัวชี้วัด	กลยุทธ์	ประเด็นยุทธศาสตร์	เป้าประสงค์	ตัวชี้วัด	กลยุทธ์
							และนวดแผนไทย การเกษตรในวิถีคนเมือง การจัดสวน การตลาด อิเล็กทรอนิกส์ การ จัดการธุรกรรมการเงิน กฎหมายในชีวิตประจำวัน กฎหมายธุรกิจ มัคคุเทศก์ ท้องถิ่น การจัดการ ร้านค้าปลีก ประกอบ อาหารพื้นบ้าน วิทยากร ชุมชน ฯ 1.6 จัดการศึกษาที่มุ่งเน้น ทักษะภาษาอังกฤษ ภาษาของประเทศใน ภูมิภาคอาเซียนและ ทักษะทางด้าน IT <b>2. เสริมสร้างคุณลักษณะ            บัณฑิตที่พึงประสงค์</b> 2.1 ผลักดันให้สาขาวิชา พัฒนาโครงการเรียนรู้



สำนักงานอธิการบดี				มหาวิทยาลัยราชภัฏนครปฐม			
ประเด็นยุทธศาสตร์	เป้าประสงค์	ตัวชี้วัด	กลยุทธ์	ประเด็นยุทธศาสตร์	เป้าประสงค์	ตัวชี้วัด	กลยุทธ์
							ร่วมกับชุมชนโดยมุ่งเน้นโครงการที่เกิดประโยชน์ต่อนักศึกษาและชุมชน 2.2 พัฒนาวิธีการจัดการเรียนการสอนที่เน้นกิจกรรมให้เกิดกระบวนการเรียนรู้ ความเป็นมนุษย์และพลเมืองที่ดีของโลก มีทักษะที่จำเป็นสำหรับศตวรรษที่ 21 2.3 สนับสนุนนักศึกษาเข้าร่วมการแข่งขันระดับชาติและนานาชาติ 2.4 สนับสนุนกิจกรรมที่พัฒนาคุณลักษณะบัณฑิตที่พึงประสงค์
2. สนับสนุนการจัดทำอุปกรณ์ และสร้างเสริมสถานที่ประกอบการเรียน	2. สภาพแวดล้อมมีความเหมาะสมกับการจัดการเรียนการสอน	2.1 ความพึงพอใจของนักศึกษาต่อสภาพแวดล้อม 2.2 ความสำเร็จในการ	1. พัฒนาสู่ Green & Clean University	2. วิจัยและบริการวิชาการเพื่อมุ่งเป็นแหล่งความรู้ที่เป็นที่ยอมรับของท้องถิ่น	2. ประชาชนในท้องถิ่นรู้เท่าทันการเปลี่ยนแปลง มีภูมิคุ้มกันมีความสามารถ	2.1 งานวิจัยและการถ่ายทอดองค์ความรู้ที่ตอบสนองโจทย์ปัญหาของ	<b>1. ส่งเสริมและสนับสนุนการสร้างองค์ความรู้</b> 1.1 สนับสนุนการวิจัย

สำนักงานอธิการบดี				มหาวิทยาลัยราชภัฏนครปฐม			
ประเด็นยุทธศาสตร์	เป้าประสงค์	ตัวชี้วัด	กลยุทธ์	ประเด็นยุทธศาสตร์	เป้าประสงค์	ตัวชี้วัด	กลยุทธ์
การสอนให้มีประสิทธิภาพ		พัฒนามหาวิทยาลัยสู่ Green and Clean University			ในการบริหารจัดการตนเอง และมีคุณภาพชีวิตที่ดี	ท้องถิ่น (60 งานวิจัยต่อปี) 2.2 งานวิจัยประยุกต์และ พัฒนานวัตกรรมเชิง พาณิชย์ร่วมกับ SME/ ภาคอุตสาหกรรม (18 งานวิจัยต่อปี) 2.3 ชุมชนต้นแบบที่มี ความสามารถในการบริหาร จัดการตนเองที่ดี (10 ชุมชน) 24ผู้ประกอบการรายใหม่ (20 ราย)	เพื่อสร้างองค์ความรู้และ ฐานความรู้เพื่อหาคำตอบ ให้ท้องถิ่น โดยมุ่งเน้นการ วิจัยเพื่อตอบสนองโจทย์ ปัญหาของท้องถิ่นสร้าง มูลค่าเพิ่มให้กับทรัพยากร ในท้องถิ่น 1.2 ส่งเสริมการวิจัยร่วม เชิงพาณิชย์ / ภาคอุตสาหกรรม <b>2. สร้างความร่วมมือกับ ภาคีภายนอกเพื่อ ถ่ายทอดองค์ความรู้</b> 2.1 ส่งเสริมสร้างเครือ ข่ายเชิงประเด็นในพื้นที่ 2.2 ส่งเสริมให้ชุมชน ท้องถิ่นมีความสามารถใน การบริหารจัดการ มีส่วน ร่วมในการพัฒนาคุณภาพ ชีวิต มีสุขภาวะที่ดี โดย ใช้หลักปรัชญาเศรษฐกิจ

สำนักงานอธิการบดี				มหาวิทยาลัยราชภัฏนครปฐม			
ประเด็นยุทธศาสตร์	เป้าประสงค์	ตัวชี้วัด	กลยุทธ์	ประเด็นยุทธศาสตร์	เป้าประสงค์	ตัวชี้วัด	กลยุทธ์
							พอเพียง 2.3 สนับสนุนการเพิ่มขีด ความสามารถของครูและ บุคลากรทางการศึกษา 2.4 พัฒนานักศึกษาและ ประชาชนในท้องถิ่นให้มี ศักยภาพเป็นผู้ประกอบ รายใหม่
-	-	-	-	3. สืบสานศิลปวัฒนธรรม ประเพณีไทย และเป็น ศูนย์กลางการเรียนรู้ อารยธรรมทวารวดี	3. นักศึกษาและประชาชน ตระหนักถึงคุณค่า ศิลปวัฒนธรรมทวารวดี วัฒนธรรม ประเพณีและ สิ่งแวดล้อม	3.1 ความสำเร็จของการ พัฒนาศูนย์กลางการ เรียนรู้อารยธรรมทวารวดี (ระดับ 5) 3.2 โครงการความร่วมมือ กับเครือข่ายภายใน จังหวัดเพื่อพัฒนาแหล่ง ท่องเที่ยวเชิงวัฒนธรรม ทวารวดี (10 โครงการ) 3.3 จำนวนชุมชนที่ได้รับการ สนับสนุน ส่งเสริมเป็น ต้นแบบวัฒนธรรม	<b>1. สืบสานศิลปวัฒนธรรม</b> 1.1 ส่งเสริมนักศึกษาและ ท้องถิ่นในการอนุรักษ์ วัฒนธรรม ประเพณีไทย เผยแพร่ศิลปวัฒนธรรม ทวารวดีให้เป็นแหล่ง ท่องเที่ยวทางวัฒนธรรม 1.2 เป็นศูนย์กลางการ เรียนรู้อารยธรรมทวารวดี 1.3 สร้างเครือข่ายภายใน จังหวัด เพื่ออนุรักษ์ สืบ สานวัฒนธรรม

สำนักงานอธิการบดี				มหาวิทยาลัยราชภัฏนครปฐม			
ประเด็นยุทธศาสตร์	เป้าประสงค์	ตัวชี้วัด	กลยุทธ์	ประเด็นยุทธศาสตร์	เป้าประสงค์	ตัวชี้วัด	กลยุทธ์
						(5 ชุมชน)	1.4 สนับสนุน ส่งเสริม ชุมชนต้นแบบวัฒนธรรม
3. พัฒนาระบบบริหารจัดการให้เกิดประสิทธิภาพ ประสิทธิผล โดยยึดหลัก ธรรมาภิบาล	3. มีระบบการบริหาร จัดการที่มีประสิทธิภาพ และประสิทธิผล ตาม หลักธรรมาภิบาล	3.1 ระดับความสำเร็จใน การพัฒนาทรัพยากร บุคคล 3.2 ความสุขในการทำงาน 3.3 อาจารย์ที่มีตำแหน่ง ทางวิชาการ 3.4 กระบวนการพัฒนา แผน 3.5 ระบบบริหารความ เสี่ยง 3.6 การบริหารจัดการ ความรู้	1. พัฒนาการบริการสู่ความ เป็นเลิศ 2. สร้างแรงจูงใจในการทำงาน 3. พัฒนาทักษะ ภาษาต่างประเทศ 4. พัฒนาทักษะงานวิจัยของ บุคลากร 5. สนับสนุนการเข้าสู่ตำแหน่ง ทางวิชาการของอาจารย์ 6. พัฒนาบุคลากรเพื่อทดแทน งาน 7. พัฒนาการบริการครบวงจร 8. พัฒนาประสิทธิภาพในการ ทำงาน	4. มุ่งสู่องค์กรแห่งการเรียนรู้ที่ บริหารจัดการด้วยหลัก ธรรมาภิบาล	4. องค์กรที่มีสภาพแวดล้อม เอื้อต่อการเรียนรู้ มีระบบงานที่คล่องตัว และบริหารจัดการด้วย หลักธรรมาภิบาล	4.1 ระดับความสำเร็จในการ พัฒนาทรัพยากรบุคคล (ระดับ 5) 4.2 ความสุขในการทำงาน (ระดับ 4) 4.3 ความพึงพอใจของ นักศึกษาต่อสภาพแวดล้อม ภายในมหาวิทยาลัย (4.25 คะแนน) 4.4 อาจารย์ที่มีตำแหน่งทาง วิชาการ (ร้อยละ 40) 4.5 อาจารย์ที่สอบผ่าน มาตรฐานภาษาอังกฤษ ตามเกณฑ์ที่มหาวิทยาลัย กำหนด (ร้อยละ 60) 4.6 ความสำเร็จในการ พัฒนามหาวิทยาลัยสู่ Green and Clean	<b>1.ส่งเสริมและสนับสนุน การพัฒนาทรัพยากร บุคคล</b> 1.1 สนับสนุนการจัดตั้ง หน่วยงานพัฒนา ทรัพยากรบุคคลเพื่อ พัฒนาบุคลากรระดับ เชิงกลยุทธ์ 1.2 สนับสนุนและพัฒนา บุคลากรเพื่อเตรียมความ พร้อมในการเข้าสู่ ตำแหน่งผู้บริหารใน อนาคต 1.3 ส่งเสริม สนับสนุน การพัฒนาบุคลากรเฉพาะ ด้านเพื่อให้สามารถสร้าง องค์ความรู้หรือนวัตกรรม ที่เพิ่มมูลค่าผลผลิต การ

สำนักงานอธิการบดี				มหาวิทยาลัยราชภัฏนครปฐม			
ประเด็นยุทธศาสตร์	เป้าประสงค์	ตัวชี้วัด	กลยุทธ์	ประเด็นยุทธศาสตร์	เป้าประสงค์	ตัวชี้วัด	กลยุทธ์
						University (ระดับ 5)	ผลิต การแปรรูปสินค้า เกษตร การบริการ ท่องเที่ยว รวมถึงรองรับ การค้าชายแดนและเขต พัฒนาเศรษฐกิจพิเศษ 1.4 ส่งเสริม สนับสนุน การพัฒนาทักษะ ภาษาอังกฤษให้แก่ อาจารย์และบุคลากร เพื่อให้มีศักยภาพในการ จัดการระบบการเรียนรู้ 1.5 เร่งพัฒนาและ สนับสนุนการเข้าสู่ ตำแหน่งทางวิชาการของ คณาจารย์ <b>2. พัฒนาระบบบริหาร จัดการที่นำไปสู่องค์กร แห่งการเรียนรู้</b> 2.1 สร้างสังคมและ เครือข่ายแห่งการเรียนรู้สู่

สำนักงานอธิการบดี				มหาวิทยาลัยราชภัฏนครปฐม			
ประเด็นยุทธศาสตร์	เป้าประสงค์	ตัวชี้วัด	กลยุทธ์	ประเด็นยุทธศาสตร์	เป้าประสงค์	ตัวชี้วัด	กลยุทธ์
							การบริหารจัดการแบบมี ส่วนร่วมและการบริหาร จัดการด้วยหลัก ธรรมภิบาล 2.2 พัฒนาระบบการ ทำงานเพื่อลดขั้นตอนการ ทำงาน เพิ่มประสิทธิภาพ การทำงาน ให้บริการที่ สะดวก รวดเร็ว ด้วย E- office มุ่งสู่ E-university <b>3. พัฒนาสภาพแวดล้อม            และภูมิสถาปัตยกรรม            Green university</b> 3.1 พัฒนาและปรับปรุง โครงสร้างพื้นฐานของ มหาวิทยาลัยเพื่อ รองรับภารกิจเติบโต ของมหาวิทยาลัยที่เป็น มิตรต่อสิ่งแวดล้อม (green growth)

สำนักงานอธิการบดี				มหาวิทยาลัยราชภัฏนครปฐม			
ประเด็นยุทธศาสตร์	เป้าประสงค์	ตัวชี้วัด	กลยุทธ์	ประเด็นยุทธศาสตร์	เป้าประสงค์	ตัวชี้วัด	กลยุทธ์
							3.2 สร้างบรรยากาศทางวิชาการทั้งในและนอกห้องเรียน

## แผนยุทธศาสตร์ประจำปี พ.ศ.2557 – 2561 สำนักงานอธิการบดี (ฉบับปรับปรุงครั้งที่ 3 พ.ศ.2559)

<p>วิสัยทัศน์</p>	<p>มุ่งมั่นพัฒนางานให้มีคุณภาพ ยึดหลักธรรมาภิบาล บริการด้วยใจ สนับสนุนพันธกิจมหาวิทยาลัยสู่ความเป็นเลิศ</p>		
<p>พันธกิจ</p>	<p>ส่งเสริมและพัฒนานักศึกษาให้เป็นบัณฑิตที่พึงประสงค์</p>	<p>สนับสนุนสภาพแวดล้อมในการจัดการเรียนการสอน</p>	<p>พัฒนาระบบบริหารจัดการให้มีประสิทธิภาพและประสิทธิผล</p>
<p>ประเด็นยุทธศาสตร์</p>	<p>การส่งเสริมและพัฒนานักศึกษาให้เป็นบัณฑิตตามกรอบมาตรฐานคุณวุฒิ</p>	<p>สนับสนุนการจัดทำอุปกรณ์ และสร้างเสริมสถานที่ประกอบการเรียนการสอนให้มีประสิทธิภาพ</p>	<p>พัฒนาระบบบริหารจัดการให้เกิดประสิทธิภาพและประสิทธิผล โดยยึดหลักธรรมาภิบาล</p>
<p>เป้าประสงค์</p>	<p>บัณฑิตมีคุณสมบัติตามกรอบมาตรฐานคุณวุฒิ</p>	<p>สภาพแวดล้อมมีความเหมาะสมกับการจัดการเรียนการสอน</p>	<p>มีระบบการบริหารจัดการที่มีประสิทธิภาพและประสิทธิผลตามหลักธรรมาภิบาล</p>
<p>กลยุทธ์</p>	<ol style="list-style-type: none"> <li>1. สนับสนุนนักศึกษาแข่งขันในเวทีระดับชาติ/นานาชาติ</li> <li>2. พัฒนาเครือข่ายความร่วมมือกับหน่วยงานภายนอกในการพัฒนาบัณฑิต</li> <li>3. พัฒนาระบบการติดต่อสื่อสารกับนักศึกษาที่มีประสิทธิภาพ</li> </ol>	<ol style="list-style-type: none"> <li>1. พัฒนาสู่ Green &amp; Clean University</li> </ol>	<ol style="list-style-type: none"> <li>1. พัฒนาการบริการสู่ความเป็นเลิศ</li> <li>2. สร้างแรงจูงใจในการทำงาน</li> <li>3. พัฒนาทักษะภาษาต่างประเทศ</li> <li>4. พัฒนาทักษะงานวิจัยของบุคลากร</li> <li>5. สนับสนุนการเข้าสู่ตำแหน่งทางวิชาการของอาจารย์</li> <li>6. พัฒนาบุคลากรเพื่อทดแทนงาน</li> <li>7. พัฒนาการบริการครบวงจร</li> <li>8. พัฒนาประสิทธิภาพในการทำงาน</li> </ol>



## แผนยุทธศาสตร์สำนักงานอธิการบดี พ.ศ. 2557 – 2561

สำนักงานอธิการบดี มหาวิทยาลัยราชภัฏนครปฐม

(ฉบับปรับปรุงครั้งที่ 3 พ.ศ.2559)

<b>ปรัชญา</b>	ระบบงานชัดเจน เน้นการบริการ พัฒนางานอย่างมีคุณภาพ
<b>ค่านิยมหลัก</b>	<p><b>ส = สนับสนุนพันธกิจ</b> สนับสนุนพันธกิจ หมายถึง เป็นหน่วยสนับสนุนหน้าที่หลักของมหาวิทยาลัย เพื่อมุ่งพัฒนาให้องค์กรให้บรรลุสู่เป้าหมายที่กำหนดไว้</p> <p><b>น = นวัตกรรม</b> นวัตกรรม หมายถึง การนำเอาสิ่งใหม่ซึ่งอาจจะอยู่ในรูปของความคิด หรือการกระทำ รวมทั้งสิ่งประดิษฐ์ก็ตามเข้ามาใช้ในระบบการศึกษาเพื่อมุ่งหวังที่จะเปลี่ยนแปลงสิ่งที่มีอยู่เดิม ให้ระบบการจัดการศึกษามีประสิทธิภาพยิ่งขึ้น ทำให้ผู้ปฏิบัติงานสามารถเกิดการเรียนรู้ได้อย่างรวดเร็วเกิดแรงจูงใจในการปฏิบัติงาน และช่วยให้ประหยัดเวลาในการปฏิบัติงาน</p> <p><b>อ = อาสา</b> อาสา หมายถึง การทำงานด้วยความสมัครใจเพื่อประโยชน์แห่งส่วนรวม เสียสละ ป้องกัน แก้ไขปัญหา โดยไม่หวังสิ่งตอบแทนเป็นเงินหรือสิ่งอื่นใดเพื่อช่วยเหลือผู้อื่น</p>
<b>เอกลักษณ์</b>	ถูกต้อง ฉับไว ใส่ใจบริการ
<b>อัตลักษณ์</b>	จิตอาสา พัฒนาท้องถิ่น
<b>วิสัยทัศน์</b>	มุ่งมั่นพัฒนางานให้มีคุณภาพ ยึดหลักธรรมาภิบาล บริการด้วยใจ สนับสนุนพันธกิจมหาวิทยาลัยสู่ความเป็นเลิศ

## พันธกิจ

1. ส่งเสริมและพัฒนานักศึกษาให้เป็นบัณฑิตที่พึงประสงค์
2. สนับสนุนสภาพแวดล้อมในการจัดการเรียนการสอน
3. พัฒนาระบบบริหารจัดการให้มีประสิทธิภาพและประสิทธิผล

## ประเด็นยุทธศาสตร์

- ประเด็นยุทธศาสตร์ที่ 1 การส่งเสริมและพัฒนานักศึกษาให้เป็นบัณฑิตตามกรอบมาตรฐานคุณวุฒิ
- ประเด็นยุทธศาสตร์ที่ 2 สนับสนุนการจัดหาอุปกรณ์ และสร้างเสริมสถานที่ประกอบการเรียนการสอนให้มีประสิทธิภาพ
- ประเด็นยุทธศาสตร์ที่ 3 พัฒนาระบบบริหารจัดการให้เกิดประสิทธิภาพ และประสิทธิผล โดยยึดหลักธรรมาภิบาล

## เป้าประสงค์

- เป้าประสงค์ที่ 1 บัณฑิตมีคุณสมบัติตามกรอบมาตรฐานคุณวุฒิ
- เป้าประสงค์ที่ 2 สภาพแวดล้อมมีความเหมาะสมกับการจัดการเรียนการสอน
- เป้าประสงค์ที่ 3 มีระบบการบริหารจัดการที่มีประสิทธิภาพ และประสิทธิผลตามหลักธรรมาภิบาล

## กลยุทธ์

1. สนับสนุนนักศึกษาแข่งขันในเวทีระดับชาติ/ นานาชาติ
2. พัฒนาเครือข่ายความร่วมมือกับหน่วยงานภายนอกในการพัฒนาบัณฑิต
3. พัฒนาระบบการติดต่อสื่อสารกับนักศึกษาที่มีประสิทธิภาพ
4. พัฒนาสู่ Green & Clean University
5. พัฒนาการบริการสู่ความเป็นเลิศ
6. สร้างแรงจูงใจในการทำงาน
7. พัฒนาทักษะภาษาต่างประเทศ
8. พัฒนาทักษะงานวิจัยของบุคลากร
9. สนับสนุนการเข้าสู่ตำแหน่งทางวิชาการของอาจารย์
10. พัฒนาบุคลากรเพื่อทดแทนงาน

11. พัฒนาการบริการครบวงจร
12. พัฒนาประสิทธิภาพในการทำงาน

ประเด็นยุทธศาสตร์ที่ 1 การส่งเสริมและพัฒนานักศึกษาให้เป็นบัณฑิตตามกรอบมาตรฐานคุณวุฒิ

เป้าประสงค์	ตัวชี้วัดเป้าประสงค์	เป้าหมาย 2560	หน่วยนับ	กลยุทธ์	หน่วยงานที่ รับผิดชอบ
1. บัณฑิตมีคุณสมบัติตามกรอบ มาตรฐานคุณวุฒิ	1.1 รางวัลในระดับชาติ/นานาชาติ ของนักศึกษา	5	รางวัล	1. สนับสนุนนักศึกษาแข่งขันในเวทีระดับชาติ/ นานาชาติ	กองพัฒนานักศึกษา
	1.2 กิจกรรมนักศึกษาระดับ ปริญญาตรี	5	ข้อ	2. พัฒนาเครือข่ายความร่วมมือกับหน่วยงาน ภายนอกในการพัฒนาบัณฑิต	กองพัฒนานักศึกษา
	1.3 การบริการนักศึกษาระดับ ปริญญาตรี	5	ข้อ	3. พัฒนาระบบการติดต่อสื่อสารกับนักศึกษาที่มี ประสิทธิภาพ	กองพัฒนานักศึกษา
	1.4 เครือข่ายการประกันคุณภาพ การศึกษา	5	ข้อ		กองพัฒนานักศึกษา

ประเด็นยุทธศาสตร์ที่ 2 สนับสนุนการจัดทำอุปกรณ์ และสร้างเสริมสถานที่ประกอบการเรียนการสอนให้มีประสิทธิภาพ

เป้าประสงค์	ตัวชี้วัดเป้าประสงค์	เป้าหมาย 2560	หน่วยนับ	กลยุทธ์	หน่วยงานที่ รับผิดชอบ
2. สภาพแวดล้อมมีความเหมาะสม กับการจัดการเรียนการสอน	2.1 ความพึงพอใจของนักศึกษาต่อ สภาพแวดล้อม	4.25	คะแนน	4. พัฒนาสู่ Green & Clean University	กองกลาง
	2.2 ความสำเร็จในการพัฒนา มหาวิทยาลัยสู่ Green and Clean University	4	ระดับ		กองกลาง

ประเด็นยุทธศาสตร์ที่ 3 พัฒนาระบบบริหารจัดการให้เกิดประสิทธิภาพ และประสิทธิผล โดยยึดหลักธรรมาภิบาล

เป้าประสงค์	ตัวชี้วัดเป้าประสงค์	เป้าหมาย 2560	หน่วยนับ	กลยุทธ์	หน่วยงานที่ รับผิดชอบ	
3. มีระบบการบริหารจัดการที่มี ประสิทธิภาพ และประสิทธิผล ตามหลักธรรมาภิบาล	3.1 ระดับความสำเร็จในการพัฒนา ทรัพยากรบุคคล	4	ระดับ	5. พัฒนาการบริการสู่ความเป็นเลิศ	กองกลาง	
	3.2 ความสุขในการทำงาน	4	คะแนน	6. สร้างแรงจูงใจในการทำงาน	สนอ.	
	3.3 อาจารย์ที่มีตำแหน่งทางวิชาการ	30	ร้อยละ	7. พัฒนาทักษะภาษาต่างประเทศ	กองกลาง	
	3.4 กระบวนการพัฒนาแผน	4	ข้อ	8. พัฒนาทักษะงานวิจัยบุคลากร	สนอ.	
	3.5 ระบบบริหารความเสี่ยง	4	ข้อ	9. สนับสนุนการเข้าสู่ตำแหน่งทางวิชาการ ของอาจารย์	สนอ.	
	3.6 การบริหารจัดการความรู้		4	ข้อ	10. พัฒนาคู่มือเพื่อทดแทนงาน	สนอ.
					11. พัฒนาการบริการครบวงจร	
12. พัฒนาประสิทธิภาพในการทำงาน						

การกำหนดเป้าหมายของตัวชี้วัดแผนยุทธศาสตร์ สำนักงานอธิการบดี พ.ศ. 2557 – 2561 (ฉบับปรับปรุงครั้งที่ 3)

ประเด็นยุทธศาสตร์	เป้าประสงค์	ตัวชี้วัด	หน่วยนับ	ข้อมูลพื้นฐานปี			เป้าหมาย (Target)						หมายเหตุ
				54	55	56	57-61	57	58	59	60	61	
1. บัณฑิตมีคุณสมบัติตาม กรอบมาตรฐานคุณวุฒิ	1. บัณฑิตมีคุณสมบัติตาม กรอบมาตรฐานคุณวุฒิ	1.1 รางวัลในระดับชาติ/ นานาชาติของนักศึกษา	รางวัล	-	-	-	5	-	5	5	5	5	
		1.2 กิจกรรมนักศึกษาในระดับ ปริญญาตรี	ข้อ	5	5	5	4	4	3	4	5	5	
		1.3 การบริการนักศึกษาระดับ ปริญญาตรี	ข้อ	5	5	5	4	4	3	4	5	5	
		1.4 เครือข่ายการประกัน คุณภาพการศึกษา	ข้อ	-	-	-	4	4	3	4	5	5	

การกำหนดเป้าหมายของตัวชี้วัดแผนยุทธศาสตร์ สำนักงานอธิการบดี พ.ศ. 2557 – 2561 (ฉบับปรับปรุงครั้งที่ 3)

ประเด็นยุทธศาสตร์	เป้าประสงค์	ตัวชี้วัด	หน่วยนับ	ข้อมูลพื้นฐานปี			เป้าหมาย (Target)						หมายเหตุ
				54	55	56	57-61	57	58	59	60	61	
2. สนับสนุนการจัดการ อุปกรณ์ และสร้างเสริม สถานที่ประกอบการเรียน การสอนให้มี ประสิทธิภาพ	2. สภาพแวดล้อมมีความ เหมาะสมกับการจัดการ เรียนการสอน	2.1 ความพึงพอใจของนักศึกษา ต่อสภาพแวดล้อม	คะแนน	-	-	-	3	-	4.125	4.125	4.25	4.25	
		2.2 ความสำเร็จในการพัฒนา มหาวิทยาลัยสู่ Green and Clean University	ระดับ	-	-	-	4	3	4	4	4	4	



การกำหนดเป้าหมายของตัวชี้วัดแผนยุทธศาสตร์ สำนักงานอธิการบดี พ.ศ. 2557 – 2561 (ฉบับปรับปรุงครั้งที่ 3)

ประเด็นยุทธศาสตร์	เป้าประสงค์	ตัวชี้วัด	หน่วยนับ	ข้อมูลพื้นฐานปี			เป้าหมาย (Target)					หมายเหตุ	
				54	55	56	57-61	57	58	59	60		61
3. พัฒนาระบบบริหารจัดการให้เกิด ประสิทธิภาพ และ ประสิทธิผล โดยยึดหลัก ธรรมาภิบาล	3. มีระบบการบริหารจัดการ มีประสิทธิภาพ และ ประสิทธิผล ตามหลักธรรมาภิบาล	3.1 ระดับความสำเร็จในการ พัฒนาทรัพยากรบุคคล	ระดับ	-	-	-	4	3	4	4	4	4	
		3.2 ความสุขในการทำงาน	คะแนน	-	-	-	3	3	3	4	4	4	
		3.3 อาจารย์ที่มีตำแหน่งทาง วิชาการ	ร้อยละ	-	-	-	-	-	-	-	30	30	
		3.4 กระบวนการพัฒนาแผน	ข้อ	5	5	5	3	3	2	3	4	4	
		3.5 ระบบบริหารความเสี่ยง	ข้อ	4	4	5	3	3	2	3	4	4	
		3.6 การบริหารจัดการความรู้	ข้อ	4	-	-	3	3	3	3	4	4	